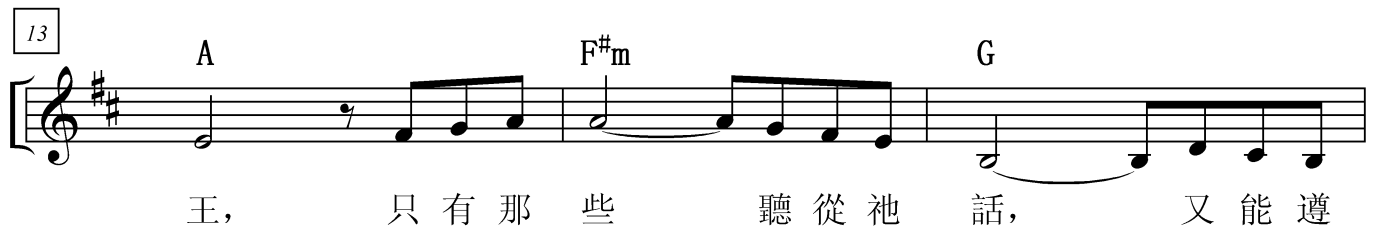
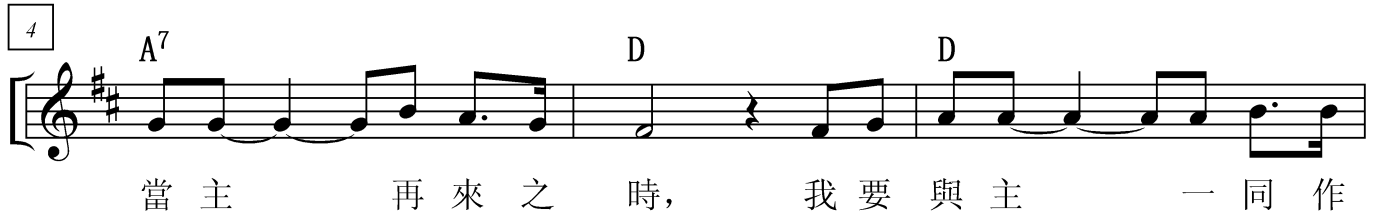


# 與主同作王

## Reign with the King

詞：洪魏月清

曲：孟侃 雷詠雲



版權屬 2006 KHCB 福音電台「華人之聲」詩班  
Copyright 2006 KHCB Chinese Choir

## 與主同作王

20

Bm A G<sup>maj7</sup>

裏 面 的 快 樂, 這 屬 良 善 忠 心 的

23

Em A<sup>7</sup> D G

人, 不 屬 僅 僅 得 救 的 人, 我 要 立 志 跟 隨 我

27

F<sup>#m</sup> Em<sup>7</sup> A<sup>7</sup> F<sup>#m</sup>

主, 盡 心 盡 性 盡 意 盡 力, 聽 從 主 言 遵 行 主

31

Bm A<sup>7</sup> D

道, 千 年 神 國 與 主 作 王。

The image shows a musical score for the hymn 'I Praise You (1)'. It consists of four staves of music in G major, with lyrics in Chinese underneath. The chords are indicated above the notes. The first staff (measures 20-22) has chords Bm, A, and Gmaj7. The second staff (measures 23-25) has chords Em, A7, D, and G. The third staff (measures 27-30) has chords F#m, Em7, A7, and F#m. The fourth staff (measures 31-34) has chords Bm, A7, and D. The lyrics are: '裏面的快樂, 這屬良善忠心的, 人, 不屬僅僅得救的人, 我要立志跟隨我, 主, 盡心盡性盡意盡力, 聽從主言遵行主, 道, 千年神國與主作王。'